



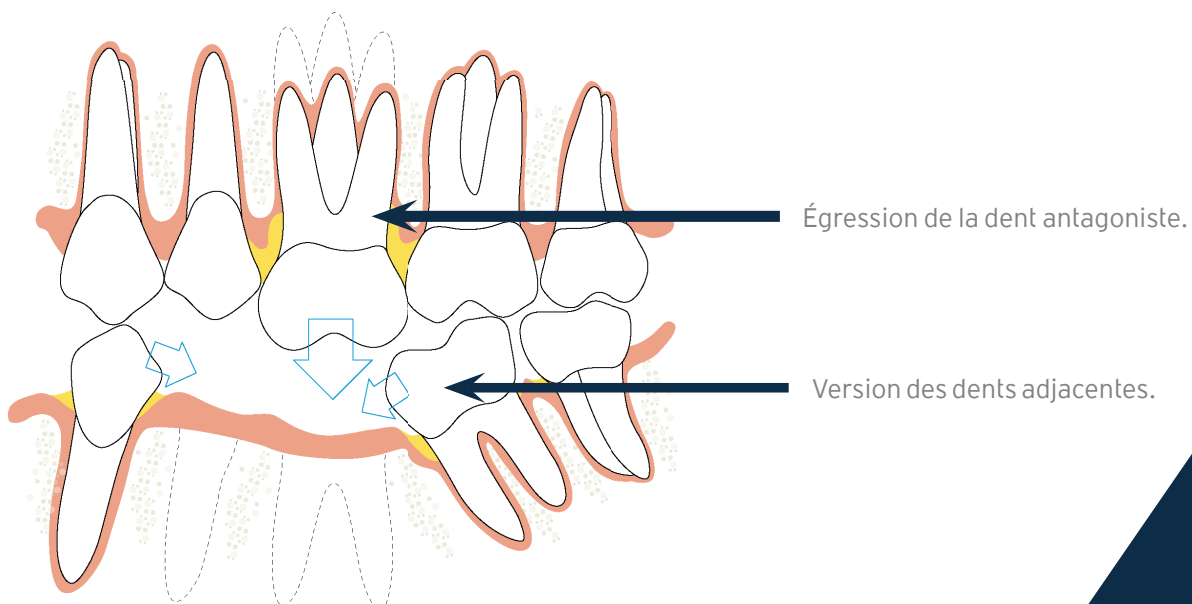
## SOLUTIONS POUR REEMPLACER PLUSIEURS DENTS

MILCALIK

### CONSÉQUENCE DE PLUSIEURS DENTS MANQUANTES :

La totalité des dents des deux maxillaires constitue un ensemble stable. Nos dents se maintiennent en place grâce à leurs voisines, à gauche et à droite, en haut ou en bas.

La nature a « horreur du vide » et cherche constamment à se rééquilibrer. Ainsi, au bout de quelques mois à peine après l'extraction, les dents voisines se déplacent, se desserrent, perdent leurs points de contact et se couchent jusqu'à réduire presque complètement l'espace qu'occupait la dent extraite (migration)



CABINET DENTAIRE  
DU GOLF

## AMOVIBLE : APPAREIL DENTAIRE



### + AVANTAGES :

- Rapidité du traitement
- Peu onéreux

### - INCONVÉNIENTS :

- Esthétique
- Fonctionnel (mastication)
- Psychologique

## FIXE : BRIDGE DENTAIRE



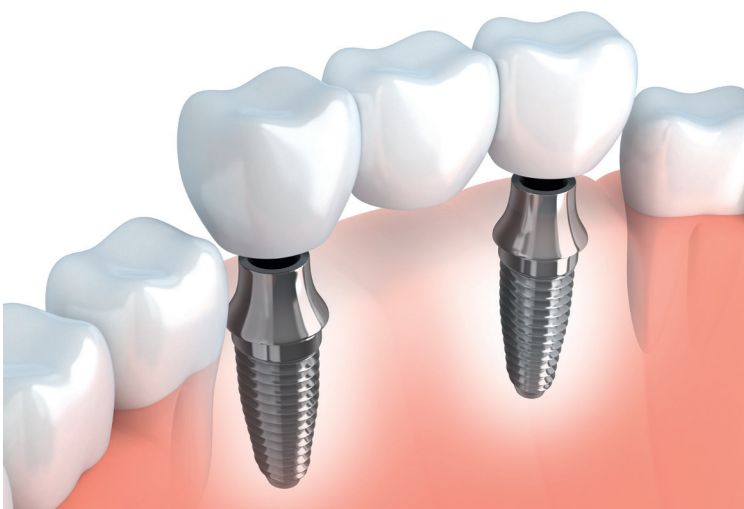
### + AVANTAGES :

- Prothèse fixe

### - INCONVÉNIENTS :

- Dans certains cas seulement
- Très délabrant pour les dents piliers
- Durée de vie (carie, fracture, abcès piliers)

## FIXE : IMPLANT DENTAIRE



### + AVANTAGES :

- Fixe / confort ++
- Esthétique
- Durée de vie longue
- Conservation de l'intégrité des dents

### - INCONVÉNIENTS :

- Phase de cicatrisation



### CABINET DENTAIRE DU GOLF

Omnipratique - Parodontologie - Occlusodontie - Implantologie - Esthétique

Tél : 0590 88 42 42 | Web : cabinetdugolf.fr | Email : info@cabinetdugolf.fr

Adresse : 10 résidence les arcades 97180 Saint François.



CABINET DENTAIRE  
DU GOLF